

# Narval

## Compteur d'eau divisionnaire à jet unique classe B CEE/ISO.

### Particularités

- ▶ Jet unique.
- ▶ Transmission magnétique.
- ▶ Totalisateur orientable.
- ▶ Détection visuelle des fuites.
- ▶ Version eau chaude.
- ▶ Version pré-équipée pour communication Cyble Radio Fréquence ou sortie impulsionnelle.



- ▶ Narval Version Eau froide



- ▶ Narval Version Eau chaude

Le Narval est un compteur conçu pour la répartition des charges dans les immeubles collectifs.

#### Facilité d'installation

- Ses dimensions réduites permettent de l'installer facilement dans un logement.
- Le totalisateur orientable à 360° garantit une lecture optimale quelle que soit la position de pose.
- Un filtre de protection est intégré à la tubulure amont du compteur.
- La métrologie du Narval est optimale (classe B) quand le totalisateur est en position horizontale. Dans toutes les autres positions le Narval conserve la classe métrologique A.

#### Endurance

La turbine parfaitement équilibrée dispose d'un rubis synthétique qui pivote sur un axe en acier inoxydable, ce qui réduit les phénomènes d'usure et confère au Narval des qualités de robustesse et de fiabilité dans le temps. Les pièces intérieures sont en matériaux de synthèse résistants à l'usure et insensibles à la corrosion.

Le mouvement de la turbine est transmis au totaliseur par un entraînement magnétique.

Le totalisateur est de type extra-sec, en conséquence les engrenages sont dans une enceinte étanche. La turbine est la seule et unique pièce mobile dans l'eau. Cette technologie permet de protéger les engrenages des risques d'usure provoqués par les impuretés contenues dans l'eau.

#### Confort de lecture

L'index du compteur est accessible directement sur le totalisateur orientable à 360° équipé de 8 rouleaux et protégé par un couvre-voyant.

Une résolution plus fine est disponible sur un disque cranté pour la détection de fuites.

#### Communication Cyble

Le Narval dispose d'une variante pré-équipée pour la communication. Cette variante dispose d'une cible métallique non magnétique sur le totalisateur permettant l'adaptation d'un module de communication pour le télérelevé (Radio Fréquence, sortie impulsionnelle) sans dépose ni déplombage du compteur.

Cette technologie permet de choisir le compteur indépendamment du poids d'impulsion désiré.

Les applications de communication sont nombreuses et évolutives :

- le relevé à distance,
- l'analyse de débit,
- la gestion des dosages,
- le contrôle du parc,
- l'analyse des consommations...

#### Eau Froide/Eau chaude

Le Narval existe en deux versions :

- Eau froide pour des températures allant jusqu'à 30°C.
- Eau chaude pour des températures allant jusqu'à 90°C.

## Totalisateurs



- ▶ Totalisateur standard version Eau chaude



- ▶ Totalisateur pré-équipé version Eau froide

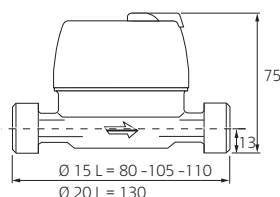
## Approbations

- Version totalisateur standard
  - Eau froide
  - 15 mm : I95.06.01.001
  - 20 mm : I95.06.01.002
  - Eau chaude
  - 15 mm : D 99.6.331.97
  - 20 mm : D 99.6.331.97
- Version totalisateur pré-équipé
  - Eau froide
  - 15 et 20 mm : F00.00.382.002.0
  - Eau chaude
  - 15 et 20 mm : D 99.6.331.97

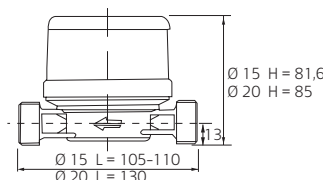
## Caractéristiques techniques

		EAU FROIDE		EAU CHAUDE	
		15	20	15	20
Température maxi de l'eau	°C	30		90	
Coiffe		Bleue		Rouge	
Débit nominal Qn	m <sup>3</sup> /h	1,5	2,5	1,5	2,5
Débit maximal Qmax	m <sup>3</sup> /h	3	5	3	5
Débit minimum Qmin	l/h	30	50	30	50
Qt ± 2% eau froide	l/h	120	200	-	-
Qt ± 3% eau chaude	l/h	-	-	120	200
Débit de démarrage	l/h	8	12	8	12
Pression de service	bar	16		16	
Pression d'épreuve	bar	25,6			
Perte de charge à Qmax version standard	bar	0,9			
Perte de charge à Qmax version pré-équipée	bar	0,68		0,65	
Portée du totalisateur	m <sup>3</sup>	99 999			
Echelon de lecture	l	0,05			
Masse	kg	0,5	0,6	0,5	0,6

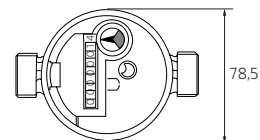
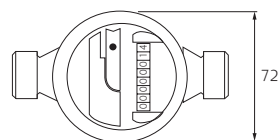
## Caractéristiques techniques



- ▶ Totalisateur Standard



- ▶ Totalisateur Pré-équipé



Pour de plus amples informations, contacter votre agence.



**Actaris**

125, rue de Paris

91301 Massy Cedex - France

www.actaris.com

tel +33 1 69 93 67 60

fax +33 1 69 32 09 48